

SUPERFICIES ÚTILES Y
CONSTRUIDAS DE LA VIVIENDA
COMPUTANDO AL 100%
LAS ÁREAS PISABLES.

SUPERFICIE ÚTIL CUBIERTA

VIVIENDA _____ 77.74 m2
100% PORCHE _____ 6.24 m2
TOTAL _____ 83.98 m2

SUPERFICIE ÚTIL DESCUBIERTA

PATIO _____ 3.06 m2
SOLARIUM _____ 20.40 m2
TOTAL _____ 107.44 m2

SUPERFICIE CONSTRUIDA

PLANTA BAJA _____ 55.97 m2
100% PORCHE _____ 6.60 m2
PLANTA PISO _____ 36.13 m2
TOTAL _____ 98.70 m2

SUPERFICIES OFICIALES
SEGÚN PROYECTO

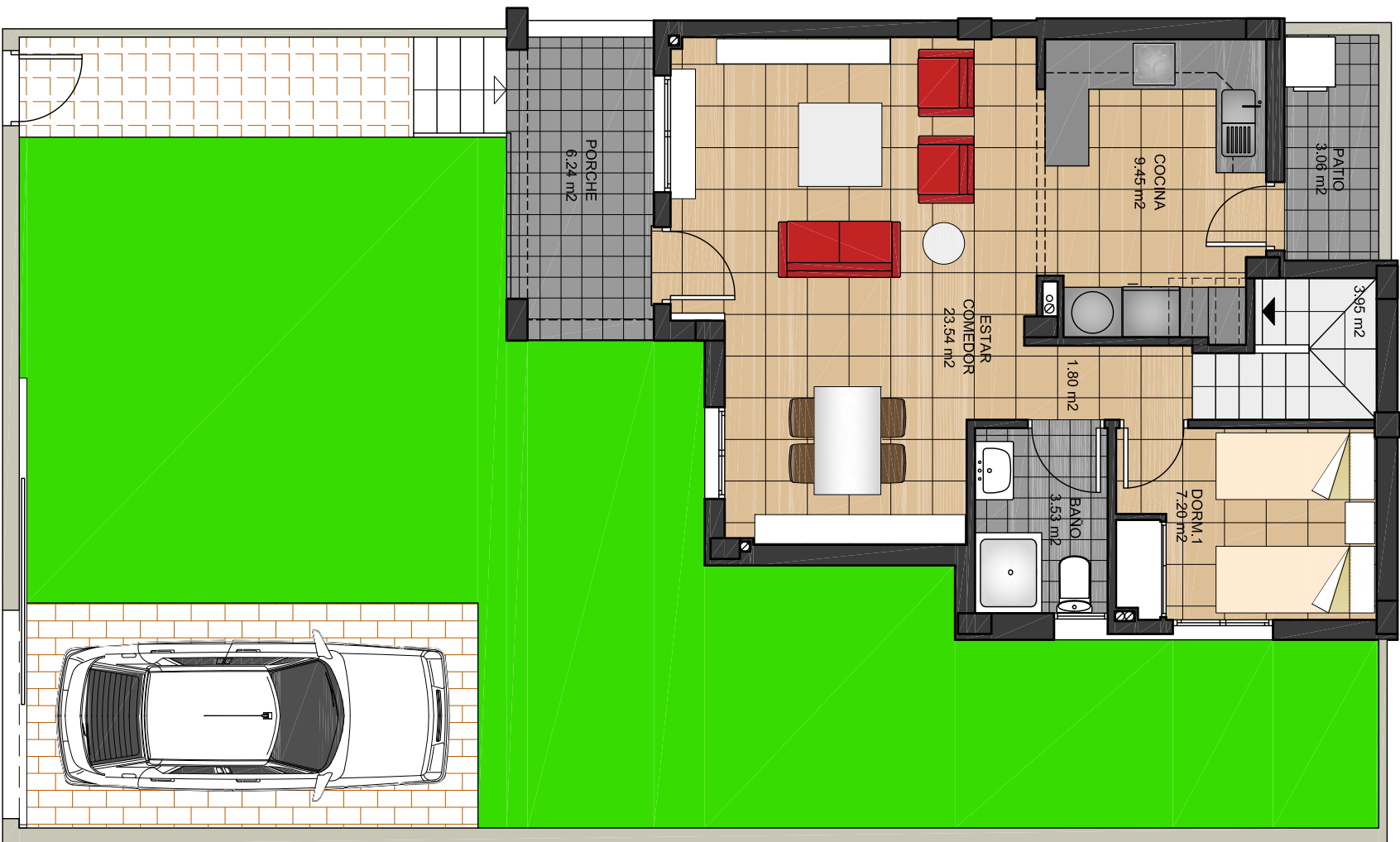
SUPERFICIE ÚTIL

VIVIENDA _____ 77.74 m2
50% PORCHE _____ 3.12 m2
TOTAL _____ 80.86 m2

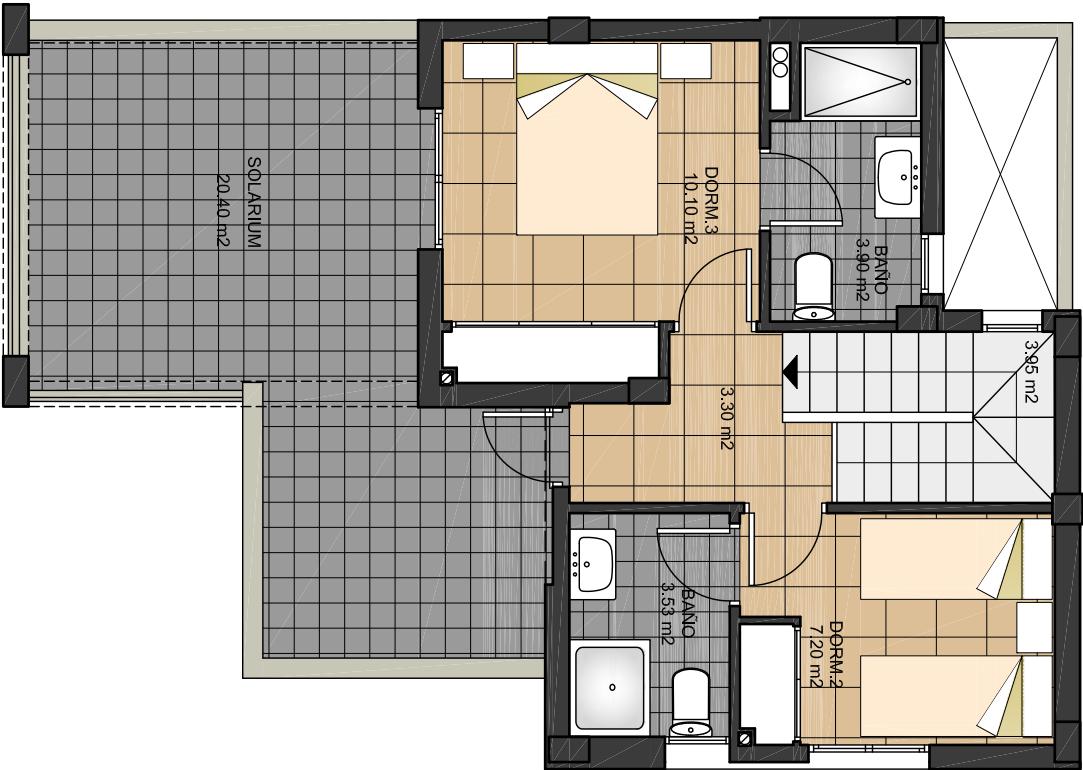
SUPERFICIE CONSTRUIDA

PLANTA BAJA _____ 55.97 m2
50% PORCHE _____ 3.30 m2
PLANTA PISO _____ 36.13 m2
TOTAL _____ 95.40 m2

VIVIENDA 30



PLANTA BAJA



PLANTA PISO